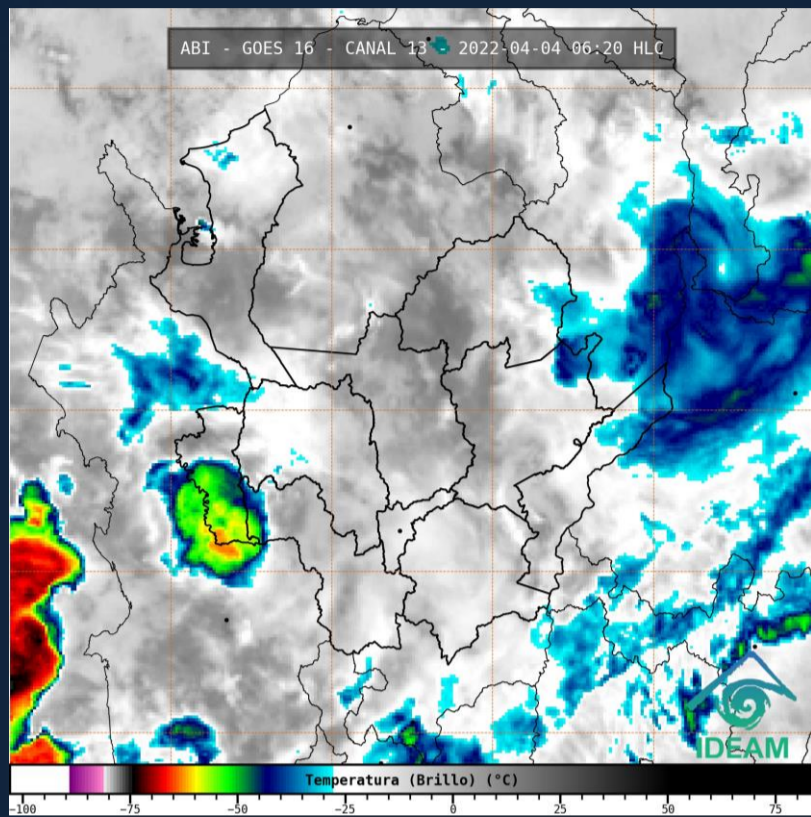


Imagen Satélite



Condiciones Actuales

A primeras horas de la mañana sobre las subregiones de Antioquia se presentó cielo nublado. Se registraron precipitaciones de intensidad moderada en las subregiones de Bajo Cauca, Nordeste, Oriente, Aburrá y Atrato Medio. Lluvias localizadas en Urabá.

Medellín Lluvias 25°C Viento del suroeste con 11 Km/h.	Rionegro: nublado 17°C Viento del noreste con 7 Km/h.	Carepa: parcialmente nublado 30°C Viento del noroeste con 11 Km/h.
--	---	--

En horas de la mañana es previsto que persistan las condiciones de cielo nublado, y se registren precipitaciones de intensidades entre ligeras a moderadas sobre las subregiones de Oriente, Urabá, Aburrá, Nordeste, Magdalena Medio y Oriente.

Temperatura de brillo (°C) representada en la imagen satelital.
GOES-16. Canal Infrarrojo. 4 de abril de 2022 – Hora 06:20 HLC

Alertas hidrológicas



- Nivel Alto del río Cauca entre municipio de La Pintada, el corregimiento de Bolombolo (Venecia) hasta Anzá**
Río Cauca estable. Prestar especial atención a los municipios y centros poblados ribereños entre municipio de La Pintada, corregimiento de Bolombolo (Venecia) hasta el municipio de Anzá por niveles altos.
Directos al río Cauca entre Pto Valdivia y Nechí.
Nivel Alto del río Cauca en descenso. Probabilidad de crecientes súbitas en los aportantes directos entre Puerto Valdivia y Nechí. Prestar atención especial a los municipios de **Caucasia, Cáceres y Nechí.**
Directos Atrato entre ríos Bebaramá y Murri.
Probabilidad de crecientes súbitas en los directos al Atrato entre Bebaramá y Murri. **Especial atención en los municipios de Vigía Del Fuerte y Urrao.**
- Nivel Alto del Río Magdalena entre los municipios de Puerto Nare - Puerto Berrío.**
Río Magdalena estable. Prestar atención a los municipios y centros poblados por nivel Alto del río Magdalena entre los municipios de **Puerto Nare hasta Puerto Berrío**
Directos al medio Magdalena entre los ríos la Miel y Nare
Nivel del río Magdalena estable. Probabilidad de crecientes súbitas en los niveles aportantes directos al Medio Magdalena entre los ríos la Miel y Nare por lluvias, especialmente en el río Claro (Cocorná Sur), municipios de **Sonsón, Puerto Triunfo, Puerto Nare y San Francisco.**
Cuenca río Mulatos y otros directos al Caribe.
Probabilidad de crecientes súbitas en el río Mulatos y sus afluentes en el golfo de Urabá. Especial atención en los municipios de **Turbo y Necoclí.**
Cuenca del río León
Probabilidad de incrementos súbitos en los niveles del río León, así como en los ríos Carepa, Chigorodó y Apartadó, entre otros que desembocan al Golfo de Urabá. Prestar atención a los municipios de **Chigorodó, Apartadó y Carepa.**
Directos bajo Atrato entre río Sucio y desembocadura del mar caribe.
Probabilidades de incrementos súbitos en sus aportantes entre el río Sucio y la desembocadura del mar caribe.
Cuenca del río Nare.
Probabilidad de crecientes súbitas en el río Nare y sus afluentes, atención en los ríos Nus, Samaná Norte, Negro y quebradas Marinilla, La Mosca y Santa Gertrudis. Se recomienda especial atención en los municipios de **San Roque, Santo Domingo, San Carlos, Concepción, Rionegro, El Santuario, Marinilla, Cocorná, San Luis, Yolombó y Puerto Nare.**
Cuenca del río la Miel (Samaná)
Crecientes del río La Miel y en sus afluentes. Especial atención en los municipios **Argelia, Nariño y Sonsón.**
Cuenca del río Arma.
Probabilidad de aumentos de nivel en el río Arma y sus afluentes al eje cafetero. Prestar atención especial a los municipios de **Abejorral, Sonsón, La Unión y Montebello.**
Cuenca del río San Juan (Suroeste)
Posibles crecientes súbitas en el río San Juan y sus afluentes, especialmente en los ríos Tapartó y Bolívar, y las quebradas La Libriana, Los Monos y La Linda a la altura de los municipios de **Andes, Betania, Salgar, Pueblorrico, Jericó y Ciudad Bolívar.**
Cuenca del río Cartama
Probabilidad de crecientes súbitas en el río Cartama, sus afluentes y directos al río Cauca. Prestar atención a los municipios de **Pueblorrico, Támesis y Valparaiso.**
Cuenca del río Cimitarra y otros directos al Magdalena.
Probabilidad de incrementos súbitos en el nivel del río Cimitarra y sus afluentes. Atención en los municipios de **Yondó y Remedios.**
Río San Bartolo y otros directos al Magdalena medio
Nivel del río Magdalena estable. Probabilidad de crecientes súbitas en el río San Bartolomé y sus afluentes: los ríos Volcán y La Regla. Especial atención a los municipios de **Puerto Berrío, Yolombó y Vegachi.**
Cuenca del río Sucio
Crecientes en el río Sucio y en sus afluentes. Especial atención en los municipios de **Abriaquí, Frontino, Uramita, Cañasgordas y Mutatá**
Cuenca río Murri
Posibilidad de aumentos de nivel en el río Murri y crecientes en sus afluentes. Atención en los municipios de **Urrao y Frontino.**
Cuenca Río Murindó- Directos al Atrato
Probabilidad de incrementos el río Murindó. Prestar atención al municipio de **Murindó y centros poblados.**
Cuenca, Porce y sus afluentes: río Medellín
Incrementos en el río Medellín, Porce y crecientes en sus aportantes en el Valle de Aburra. Prestar atención a las quebradas: La Presidenta, La Magdalena, La Santa Elena, La Iguana Se recomienda especial atención a los **Caldas, Medellín, Sabaneta, Itagüí, Copacabana, Bello y La Estrella, entre otros.**
Cuenca del río San Juan (Urabá)
Probabilidad de crecientes súbitas en el río San Juan y sus afluentes, entre otros arroyos directos al caribe, especial atención en el municipio de **San Juan de Urabá y Arboletes.**
Cuenca Tarazá – Man
Probabilidad de crecientes en el río Tarazá y sus afluentes e incrementos súbitos en los niveles en el río Man y sus afluentes. Especial atención a la altura de los municipios de **Tarazá, Caucasia y Cáceres.**
Cuenca Alta del río Nechí.
Probabilidad de crecientes súbitas en la cuenca alta del río Nechí y sus afluentes. Especial atención en los municipios de **Angostura, Anorí, Campamento y Yarumal.**
Cuenca bajo del Río Nechí y sus directos
Probabilidad de crecientes súbitas en la cuenca baja del río Nechí, se recomienda especial atención en el municipio de **Nechí, El Bagre, Segovia y Zaragoza.**

Pronóstico de la amenaza por Deslizamientos de tierra



- Deslizamientos de tierra (28)**
Alta posibilidad de deslizamientos de tierra en zonas de alta pendiente localizada en 28 municipios:
Abriaquí, Alejandría, Angelópolis, Angostura, Apartadó, Barbosa, Bello, Caldas, Carmen de Viboral, Cocorná, Concepción, Donmatías, Ebéjico, Girardota, Granada, Jericó, La Ceja, Marinilla, Montebello, Nariño, Peñol, Pueblorrico, Rionegro, San Francisco, San Luis, San Roque, Sonsón y Yarumal.
- Deslizamientos de Tierra (14)**
Moderada posibilidad de deslizamientos de tierra en zonas de alta pendiente localizada en 14 municipios:
Amagá, Argelia, Cañasgordas, Dabeiba, Fredonia, Medellín, Peque, Santa Bárbara, Tarazá, Titiribí, Turbo, Uramita, Urrao y Venecia.
- Deslizamientos de Tierra (48)**
Baja posibilidad de deslizamientos de tierra en zonas de alta pendiente localizada en 48 municipios.

Pronóstico de la amenaza por incendios de la cobertura vegetal

No hay alertas vigentes por amenaza de incendios de la cobertura vegetal.

Especial atención en vías

Sectores viales identificados con potencialidad de deslizamientos de tierra, en los cuales generan alertas:

- Uramita – Dabeiba PR 26+000 sector Peñas Blancas.
Dabeiba y Mutatá
- Vía Santuario – Caño Alegre, Km 68 y 84
- Caldas – Angelópolis
- Amaga-Fredonia

Pronóstico en El Golfo De Urabá

- ÁREA COSTERA:**
Viento predominante del **variable** con velocidades entre 4 – 11 km/h.
- ÁREA MARÍTIMA:**
Viento predominante del **variable** con velocidades entre 5 – 18 km/h.
- ALTURA DEL OLEAJE:**
Entre 0.6 – 0.7 metros.

Alerta **naranja** por tiempo lluvioso

